



ISC AG

Innovative Systems Consulting

Smart Solution



Bestellung über externe Webkataloge direkt in SAP mit dem SAP Open Catalog Interface (SAP OCI)

Im Unternehmen entstehen auch außerhalb der Produktion Bedarfe, die in SAP entweder als manuelle Reservierung oder als Bestellanforderung erfasst werden. Bei den Bestellanforderungen handelt es sich häufig um Materialien, die nicht in SAP angelegt und damit über keine Preis- bzw. Bezugsquelleninformation verfügen.

In vielen Fällen greift der Anforderer hier auf Web-Kataloge zurück, die über ein kundenspezifisches Sortiment und kundenspezifische Preise verfügen. Der manuelle Übertrag der Informationen in die SAP Bestellanforderung ist entsprechend zeitaufwendig und fehleranfällig.

Wenn Sie kein SAP SRM System im Einsatz haben und trotzdem ihre C-Teile in SAP mit der Ihnen bekannten Enjoy Transaktion ME51N aus einem externen Onlinekatalog bestellen wollen, dann sollten Sie sich für diese Smart Solution entscheiden.

Voraussetzung für die Anbindung des Onlinekatalogs ist ein OCI-fähiger Webshop. Bei dem SAP Open Catalog Interface (OCI) handelt es sich um eine von SAP definierte Schnittstelle. Die OCI Schnittstelle wird nahezu von allen Lieferanten aus dem B2B-Bereich unterstützt. Sie fragen lediglich die OCI-Schnittstellenparameter bei Ihrem Lieferanten an und pflegen diese Parameter zusammen mit Ihre Zugangskennung im Customizing Ihres SAP Systems. Dann ordnen Sie die gewählte Katalog-ID ihrer SAP Lieferantenummer zu und können sofort zu Ihren Preisen bestellen. Das Anbinden eines Katalogs nach Bereitstellung der OCI Parameter durch den Lieferanten dauert nur wenige Minuten.

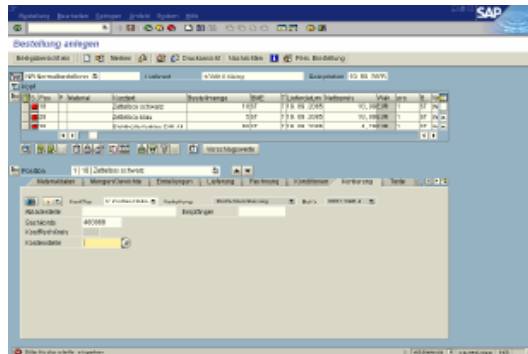


ISC AG

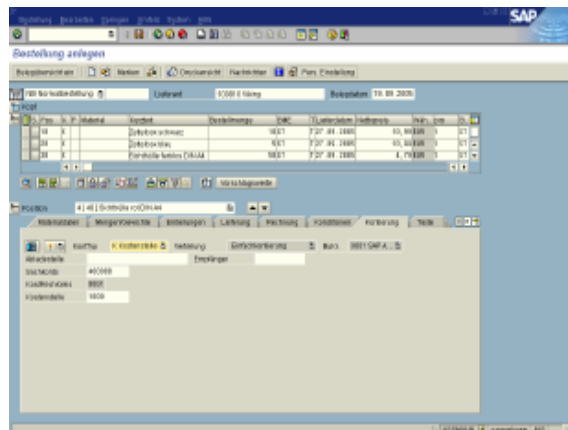
Innovative Systems Consulting



☞ Warenkorb nach SAP übernehmen



- ☞ Positionsdaten der SAP Bestellung ergänzen (Kostenstelle) und Bestellung sichern. Die Bestellung geht dann entsprechend der Einstellungen in Ihrer Nachrichtensteuerung entweder per EDI, Telefax oder als Beleg an den Lieferanten.



Sie können die Bestellung natürlich um eine weitere Auswahl aus dem Onlinekatalog ergänzen (Bestellung ändern ME22N). Die neuen Positionen werden dann an die bestehenden Positionen angehängt.

Voraussetzungen:

SAP R/3 ab Release 4.7
Remotezugang

